



Conseil Départemental de l'insertion par l'activité économique

Vendredi 27 janvier 2023



SOMMAIRE

- 1 Bilan chiffré 2022
- 2 Focus lien entreprise
- 3 Présentation de l'étude évaluative de la politique IAE en Meuse
- 4 Perspectives et plan d'actions pour 2023
- 5 Point de situation ACI « *Cultures & insertion* »
- 6 Actualités partagées

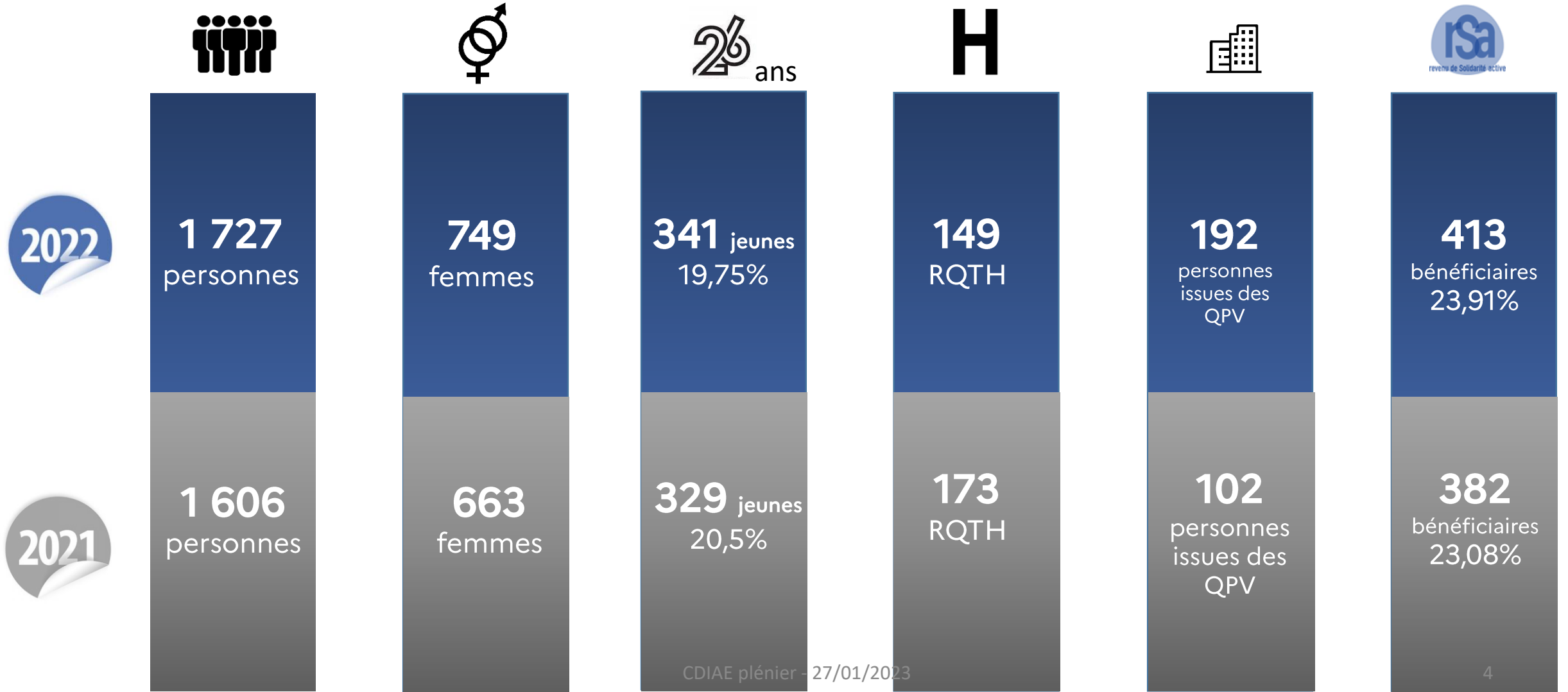


**PRÉFET
DE LA MEUSE**

*Liberté
Égalité
Fraternité*

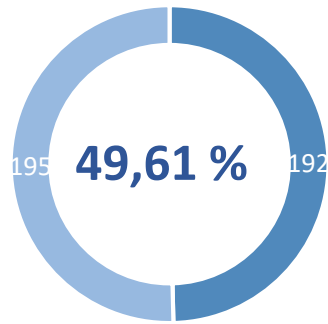
1. Bilan chiffré 2022

Évolution des caractéristiques des salariés ayant travaillé en IAE entre 2021 et 2022 en Meuse



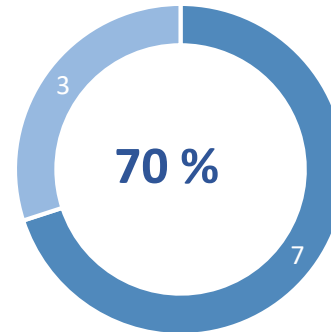
Bilan des sorties dynamiques enregistrées en 2022 par catégorie de SIAE

Ateliers et Chantiers d'Insertion



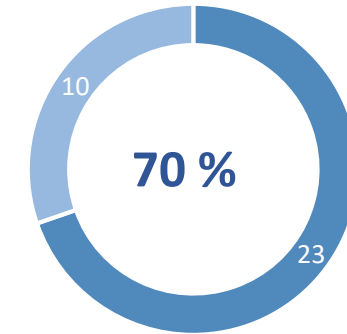
■ Sorties dynamiques ■ sans solution

Association Intermédiaire



■ Sorties dynamiques ■ sans solution

EI - ETTI



■ Sorties dynamiques ■ sans solution

- ACI : 49 %
- AI : 72 %
- EI/ETTI : 56 %

2018

- ACI : 48 %
- AI : 79 %
- EI/ETTI : 51 %

2019

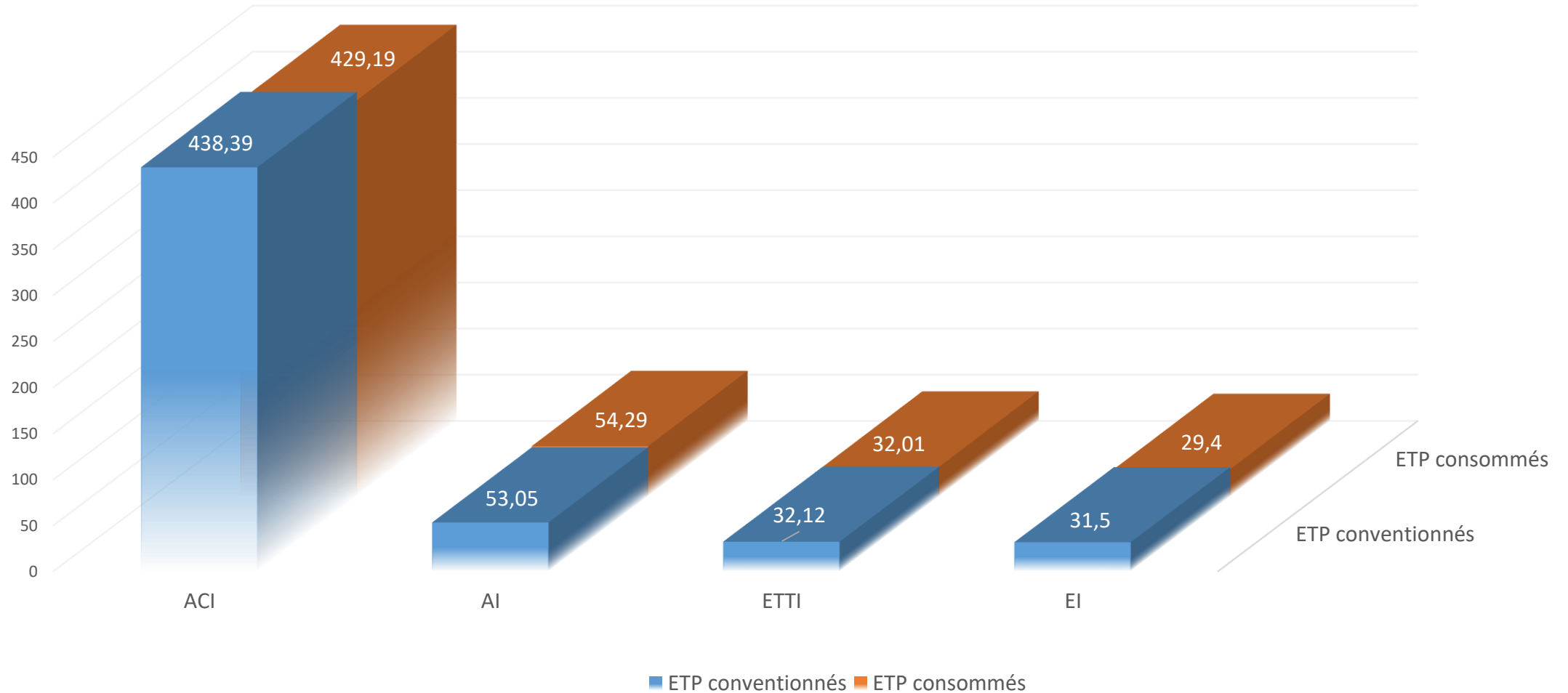
- ACI : 38 %
- AI : 31 %
- EI/ETTI : 50 %

2020

- ACI : 47 %
- AI : 69 %
- EI/ETTI : 71 %

2021

Comparaison des ETP conventionnés et réalisés 2022 par type de structure



Montant versé par l'État au titre de l'aide au poste en 2022



+ FDI classique : 139 593€
+ FDI zones blanches : 181 400€

Montant versé par le CD versé au titre de l'encadrement en 2022 ACI et EI

- **54,5 équipes de salariés en insertion encadrés en ACI**
- **32 ETP encadrés en EI**



- **Dont une part variable maximum de 454 000 € (montant final affiné selon le bilan des structures)**

- **Fonds Social Européen géré par le Département en qualité d'Organisme Intermédiaire : une enveloppe de 585 531€ (maximum) a été allouée pour le financement de projets de 4 ACI**
- **Cofinancement des aides aux postes : 400 000€**



**PRÉFET
DE LA MEUSE**

*Liberté
Égalité
Fraternité*

2. Focus lien entreprise



Des actions concrètes réalisées en 2022

6 ETP en Contrats Passerelle

362 PMSMP réalisées

4^{ème} poste d'ASP mutualisé créé



À poursuivre en 2023

3 projets financés dans le cadre du Fonds d'initiative territoriale pour l'emploi

- ✓ Codecom du Pays d' Etain
- ✓ CAPEB
- ✓ CCI Meuse Haute-Marne



3. Présentation de l'étude évaluative de la politique IAE en Meuse

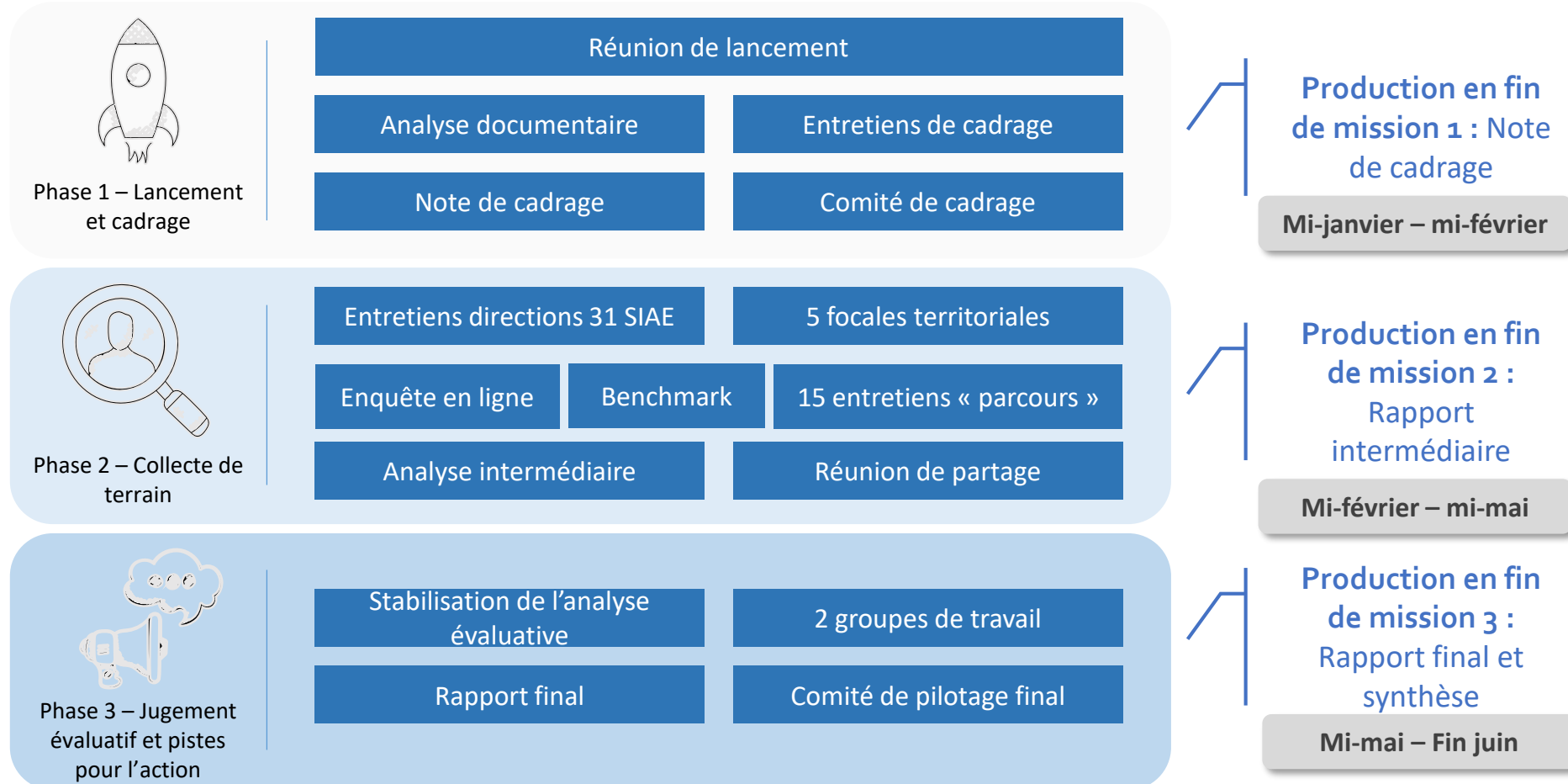
Contexte

Le Département et l'État lancent conjointement une étude d'évaluation multicritère permettant de mesurer les impacts de la politique d'insertion par l'activité économique sur les territoires. Elle est confiée à Sauléa/Teritéo, cabinet conseil spécialisé dans l'évaluation des politiques publiques.

Objectifs assignés à l'étude

1. Contribuer à l'actualisation du diagnostic IAE sur le territoire départemental et mettre en perspective les pratiques du Département
2. Estimer les impacts de la politique IAE départementale
3. Apprécier l'efficacité de la politique départementale
4. Accompagner la prise de décision et outiller l'action

Méthodologie & calendrier de l'étude





4. Perspectives et plan d'actions pour 2023

Expression des besoins en ETP pour 2023

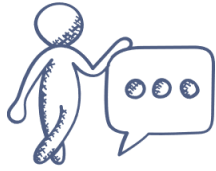
	ACI		AI	EI	EITI	ETI	TOTAL
	Financement État	Cofinancement CD					
Nb ETP prévisionnel	422,63	30	52,50	31,50	25,00	31,00	592,63
Coût	9 420 000€	679 000€	79 222€	365 683€	150 025€	138 074€	10 832 004€

A/ rappel :

- Vote du budget 2023 => nécessité de travailler sur l'ensemble de nos politiques afin de gagner en marge de manœuvre et sécuriser nos politiques
- Engagement d'une évaluation de la politique IAE du Département (cf diapos spécifiques).

B/ décisions actées :

- Suspension du règlement IAE acté en CD de janvier 2023
- Proposition d'un règlement transitoire en CP de mars 2023, afin de soutenir les structures, sur un dispositif adapté
- Proposition d'un règlement définitif en fin d'année, basé sur les résultats de l'évaluation en cours.



Proposition d'actions partenariales

Action n°1 : Mettre sur pied un groupe de travail co-piloté par Cap Emploi et la DDETSPP visant à améliorer la prise en charge du public en situation de handicap dans l'IAE

Action n°2 : Organiser une réunion spécifique sur les nouvelles formes de contractualisation dans l'IAE (dispositif premières heures, contrat Passerelle etc.)

Action n°3 : Organiser une réunion départementale d'information relative à l'articulation jeunes en CEJ et IAE

Action n°4 : Promouvoir l'IAE auprès des nouveaux prescripteurs



5. Point de situation ACI « Cultures & insertion »

 Verdun

- ACI – Maraîchage bio
- Agrément validé en CDIAE le 17 janvier 2022
- Conventionnement initiale d'1 an
- Nombre ETP : 4,5
- Démarrage prévisionnel : Février 2022



**CHANTIER
D'INSERTION
MARAÎCHAGE BIO**

PROCHAINEMENT À VERDUN

RESTAURATION COLLECTIVE
PANIERS SOLIDAIRES
EPICERIE SOLIDAIRE
CIRCUITS COURTS ET LOCAUX

**CULTURE
&
INSERTION**
MARAÎCHAGE BIO

contact@cultureetinsertion.com
Tel. 06 35 81 90 89



6. Actualités partagées



**ROUL'EN
Meuse!**

**SAVOIR POUVOIR
BOUGER**

Une action cofinancée par le Département et l'État

The infographic features a dashed white path on a green background. From left to right, it includes: a location pin, a bicycle, a car, a group of people talking, a document with a person icon, gears, a train, a scooter, and a person walking. In the top left corner of the infographic is a circular logo with two stylized figures and the text 'ROUL'EN Meuse!'.

Le consortium



Garage Solidaire
+
Atelier vélo
+
Service Location
+
Formation à la Mobilité
+
Conseil en Mobilité /
(lauréat de l'appel
d'offre « prestation



Service Location
+
Formation à la Mobilité
+
Conseil en Mobilité)



Garage Solidaire
+
Service Location
+
Formation à la Mobilité
+
Conseil en Mobilité



Formation à la Mobilité
+
Conseil en Mobilité



Auto-école à pédagogie adaptée



Roul'en meuse

« Le guichet unique »

L'accès à de l'information de mobilité,
Animé par l'ambassadeur de mobilité



Conseiller en mobilité
Diagnostic de mobilité, suivis étape par étape
Respect du principe de subsidiarité

Agit sur

Agit sur

« Le savoir bouger »

L'apprentissage dans l'utilisation des solutions de mobilité
Accompagnement dans le parcours de mobilité, levé les freins liées à la méconnaissance ou aux peurs



« Le pouvoir bouger »

Accès aux solutions de mobilité :

L'utilisation des transports en communs
L'accès au permis B (*bourses, AE à pédagogie adaptée*)
L'accès à une flotte de véhicules partagées dont

- Des locations
- Des garages solidaires



Roul'en meuse

Un numéro UNIQUE



Pôle information
et conseil



Accompagnement
Conseil en mobilité



Offres droits
communs, PETR...



Des solutions harmonisées et animées et portées en territoire par des structures meusiennes

Accès à
des
flottes

Accès au
permis B +
AM

Accès aux
formations

Accès au conseil +
accompagnement

Accès aux
réparations

Accès à
l'acquisition

guichet unique »



Les solutions

X 4 Conseillers
300 accompagnements par an

L'accompagnement dans la mobilité étape par étape par un conseiller en mobilité



Les solutions



GARAGE SOLIDAIRE

VERDUN/BAR LE DUC



FLOTTE DE VEHICULE

STENAY/ COMMERCEY/BAR LE DUC/VERDUN



AUTO ECOLE A PEDAGOGIE ADAPTE

STENAY/COMMERCEY/BAR LE DUC/VERDUN

+ financement en 42 véhicules « classiques »



INTEGRACODE (financement DRETSPP)

VERDUN



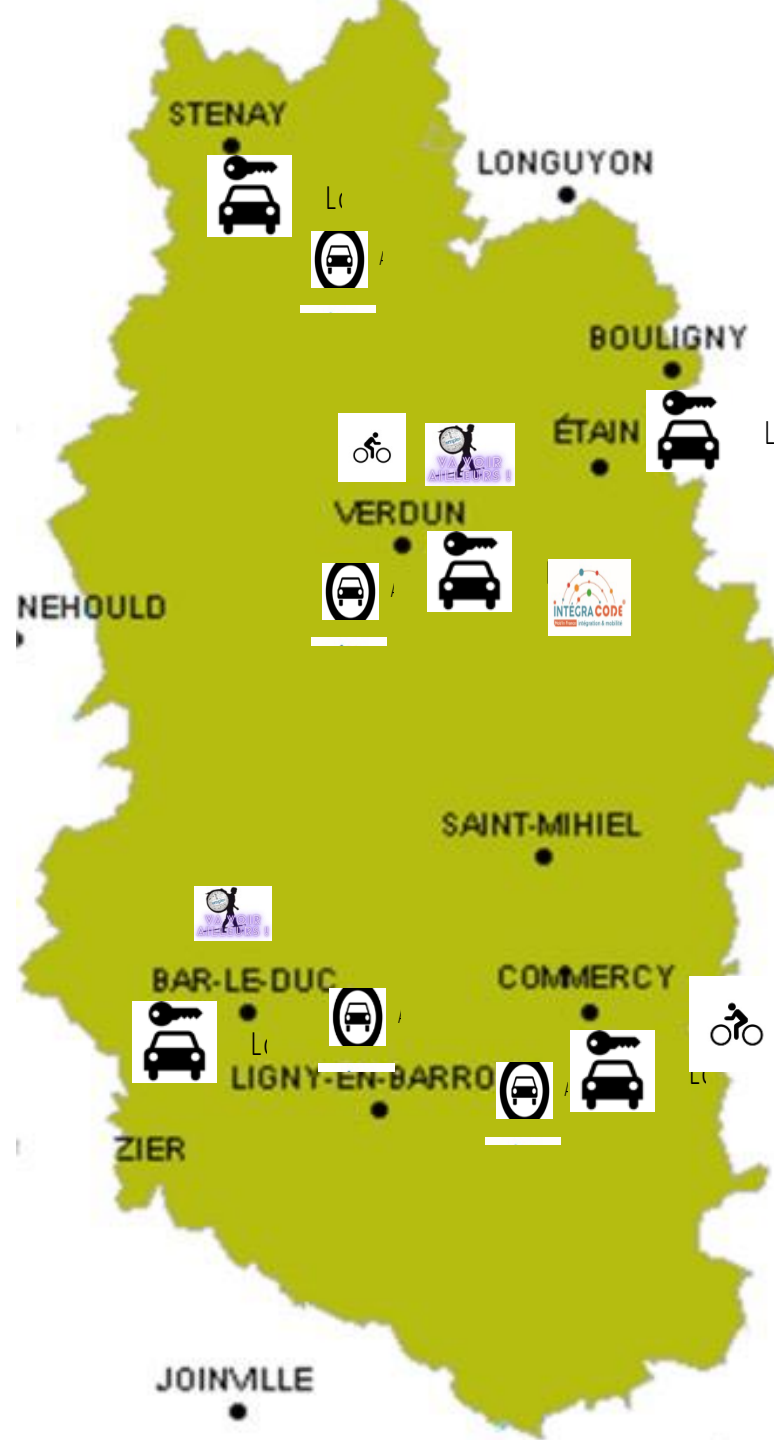
POLE ACQUISITION/REPARATION VELOS

COMMERCEY/VERDUN



ATELIER CEJR (financement DRETSPP)

BAR LE DUC/VERDUN



Contrats aidés PEC/CIE – Ce qui change en 2023

Parcours Emploi Compétences (secteur non marchand)

Publics prioritaires :
QPV/ZRR/TH/DELD/Senior/métiers médico sociaux

Durée Hebdomadaire :
Durée unique de 26 heures mais possibilité de signer des contrats de 20 heures.

Publics prioritaires :
contrat de 9 à 12 mois avec renouvellement de 6 mois
prise en charge à hauteur de 60%
renouvellement au taux 2023 et non au taux précédent.

Publics non prioritaires:
durée du contrat de 9 mois maxi
taux de prise en charge **30%**

Contrat Initiative Emploi (secteur marchand)

Publics prioritaires :
QPV/ZRR/TH/DELD/métiers médico sociaux

CIE jeunes (secteur marchand) :
Public de moins de 26 ans et 30 ans pour public TH

Public prioritaire:
contrat de 9 à 12 mois
taux de prise en charge **de 47 %**

Public non prioritaire:
Contrat de 9 mois max
Taux de prise en charge de 30%

Renouvellement de 6 mois maxi et uniquement sous réserve de l'engagement de signature d'un CDI



**PRÉFET
DE LA MEUSE**

*Liberté
Egalité
Fraternité*



La presse en a parlé en 2022 !



PRÉFET DE LA MEUSE

Liberté
Égalité
Fraternité

Est Républicain - 22 juillet 2021

Chantier « carton mobil » à l'Éhpad des Eaux Vives



Les habitants et les usagers de la piscine, des écoles, ont été invités à venir apporter à la déchèterie des déchets de carton. L'opération a été menée par le chantier « carton mobil » de l'Éhpad des Eaux Vives. Les déchets sont destinés à être recyclés et transformés en produits de construction.

Jerôme Dumont en visite au chantier d'insertion Zabe
Le directeur de l'Éhpad des Eaux Vives, Jérôme Dumont, a effectué une visite au chantier d'insertion Zabe. Il a rencontré les salariés et les bénévoles, et a constaté les progrès réalisés dans la construction de logements sociaux.

Aux Jardins d'Er des légumes qu'on aime toute l'année
Le chantier d'insertion Zabe a organisé une journée de plantation aux Jardins d'Er. Les bénévoles ont planté de nombreux légumes, qui seront récoltés tout au long de l'année.

Et voilà, solidaires
Le chantier d'insertion Zabe a organisé une soirée de collecte de vêtements et de chaussures. Les donateurs ont pu apporter leurs biens à la déchèterie de l'Éhpad des Eaux Vives.

« L'insertion n'est pas un plan »
Le directeur de l'Éhpad des Eaux Vives, Jérôme Dumont, a déclaré que l'insertion n'est pas un simple plan à suivre, mais un processus complexe qui nécessite l'engagement de tous les acteurs concernés.

CDIAE plénier - 27/01/2023
Le CDIAE a organisé sa plénière annuelle le 27 janvier 2023. Les membres ont discuté des projets à venir et ont adopté le budget de l'association.

Est Républicain - 06 janvier 2022

Opération de nettoyage sur les rives du bief



Des travaux nécessaires de nettoyage ont été effectués le long du bief de la commune de Marville. Les bénévoles ont ramassé de nombreux déchets et ont nettoyé les berges.

Des travaux nécessaires de nettoyage ont été effectués le long du bief.
Le chantier d'insertion Zabe a organisé une opération de nettoyage le long du bief de Marville. Les bénévoles ont ramassé de nombreux déchets et ont nettoyé les berges.

Un travail important vient d'être mené par l'équipe d'insertion de la commune de Marville.
L'équipe d'insertion de Marville a mené un travail important de nettoyage le long du bief. Les bénévoles ont ramassé de nombreux déchets et ont nettoyé les berges.

Des commandes de drapreaux aux couleurs de l'Ukraine affluent dans l'association d'Étoffe Meuse.
L'association d'Étoffe Meuse reçoit de nombreuses commandes de drapreaux aux couleurs de l'Ukraine. Les bénévoles travaillent à leur fabrication.

« L'insertion n'est pas un plan »
Le directeur de l'Éhpad des Eaux Vives, Jérôme Dumont, a déclaré que l'insertion n'est pas un simple plan à suivre, mais un processus complexe qui nécessite l'engagement de tous les acteurs concernés.

CDIAE plénier - 27/01/2023
Le CDIAE a organisé sa plénière annuelle le 27 janvier 2023. Les membres ont discuté des projets à venir et ont adopté le budget de l'association.

Est Républicain - 07 février 2022

Les ateliers Étoffe Meuse s'ouvrent au public



Les ateliers d'Étoffe Meuse sont désormais ouverts au public. Les bénévoles accueillent les visiteurs et leur expliquent le processus de fabrication des drapreaux ukrainiens.

Les ateliers d'Étoffe Meuse sont désormais ouverts au public.
Le chantier d'insertion Zabe a organisé des ateliers d'Étoffe Meuse ouverts au public. Les bénévoles accueillent les visiteurs et leur expliquent le processus de fabrication des drapreaux ukrainiens.

Un travail important vient d'être mené par l'équipe d'insertion de la commune de Marville.
L'équipe d'insertion de Marville a mené un travail important de nettoyage le long du bief. Les bénévoles ont ramassé de nombreux déchets et ont nettoyé les berges.

Des commandes de drapreaux aux couleurs de l'Ukraine affluent dans l'association d'Étoffe Meuse.
L'association d'Étoffe Meuse reçoit de nombreuses commandes de drapreaux aux couleurs de l'Ukraine. Les bénévoles travaillent à leur fabrication.

« L'insertion n'est pas un plan »
Le directeur de l'Éhpad des Eaux Vives, Jérôme Dumont, a déclaré que l'insertion n'est pas un simple plan à suivre, mais un processus complexe qui nécessite l'engagement de tous les acteurs concernés.

CDIAE plénier - 27/01/2023
Le CDIAE a organisé sa plénière annuelle le 27 janvier 2023. Les membres ont discuté des projets à venir et ont adopté le budget de l'association.

Est Républicain - 02 juin 2021

En insertion et à l'initiative d'une opération au profit d'Octobre Rose



Des bénévoles ont participé à une opération de collecte de vêtements et de chaussures au profit d'Octobre Rose. Les objets sont destinés à être redistribués à des personnes en situation de précarité.

Des vêtements trouvent une seconde vie pour eux.
Le chantier d'insertion Zabe a organisé une opération de collecte de vêtements et de chaussures au profit d'Octobre Rose. Les objets sont destinés à être redistribués à des personnes en situation de précarité.

Un travail important vient d'être mené par l'équipe d'insertion de la commune de Marville.
L'équipe d'insertion de Marville a mené un travail important de nettoyage le long du bief. Les bénévoles ont ramassé de nombreux déchets et ont nettoyé les berges.

Des commandes de drapreaux aux couleurs de l'Ukraine affluent dans l'association d'Étoffe Meuse.
L'association d'Étoffe Meuse reçoit de nombreuses commandes de drapreaux aux couleurs de l'Ukraine. Les bénévoles travaillent à leur fabrication.

« L'insertion n'est pas un plan »
Le directeur de l'Éhpad des Eaux Vives, Jérôme Dumont, a déclaré que l'insertion n'est pas un simple plan à suivre, mais un processus complexe qui nécessite l'engagement de tous les acteurs concernés.

CDIAE plénier - 27/01/2023
Le CDIAE a organisé sa plénière annuelle le 27 janvier 2023. Les membres ont discuté des projets à venir et ont adopté le budget de l'association.

Est Républicain - 08 mars 2022

Étoffe Meuse confectionne des drapeaux ukrainiens



Le chantier d'insertion Zabe confectionne des drapeaux ukrainiens. Les bénévoles travaillent à la fabrication de nombreux drapeaux pour soutenir l'Ukraine.

Le chantier d'insertion Zabe confectionne des drapeaux ukrainiens.
Le chantier d'insertion Zabe confectionne des drapeaux ukrainiens. Les bénévoles travaillent à la fabrication de nombreux drapeaux pour soutenir l'Ukraine.

Un travail important vient d'être mené par l'équipe d'insertion de la commune de Marville.
L'équipe d'insertion de Marville a mené un travail important de nettoyage le long du bief. Les bénévoles ont ramassé de nombreux déchets et ont nettoyé les berges.

Des commandes de drapreaux aux couleurs de l'Ukraine affluent dans l'association d'Étoffe Meuse.
L'association d'Étoffe Meuse reçoit de nombreuses commandes de drapreaux aux couleurs de l'Ukraine. Les bénévoles travaillent à leur fabrication.

« L'insertion n'est pas un plan »
Le directeur de l'Éhpad des Eaux Vives, Jérôme Dumont, a déclaré que l'insertion n'est pas un simple plan à suivre, mais un processus complexe qui nécessite l'engagement de tous les acteurs concernés.

CDIAE plénier - 27/01/2023
Le CDIAE a organisé sa plénière annuelle le 27 janvier 2023. Les membres ont discuté des projets à venir et ont adopté le budget de l'association.

Est Républicain - 26 juin 2021

Du paillis pour vos massifs grâce aux chantiers des Côtes et de la Woëvre



Des bénévoles ont effectué une opération de paillage dans les massifs de la commune de Marville. Les paillis sont destinés à protéger les plantes et à améliorer la qualité du sol.

Du paillis pour vos massifs grâce aux chantiers des Côtes et de la Woëvre.
Le chantier d'insertion Zabe a organisé une opération de paillage dans les massifs de la commune de Marville. Les paillis sont destinés à protéger les plantes et à améliorer la qualité du sol.

Un travail important vient d'être mené par l'équipe d'insertion de la commune de Marville.
L'équipe d'insertion de Marville a mené un travail important de nettoyage le long du bief. Les bénévoles ont ramassé de nombreux déchets et ont nettoyé les berges.

Des commandes de drapreaux aux couleurs de l'Ukraine affluent dans l'association d'Étoffe Meuse.
L'association d'Étoffe Meuse reçoit de nombreuses commandes de drapreaux aux couleurs de l'Ukraine. Les bénévoles travaillent à leur fabrication.

« L'insertion n'est pas un plan »
Le directeur de l'Éhpad des Eaux Vives, Jérôme Dumont, a déclaré que l'insertion n'est pas un simple plan à suivre, mais un processus complexe qui nécessite l'engagement de tous les acteurs concernés.

CDIAE plénier - 27/01/2023
Le CDIAE a organisé sa plénière annuelle le 27 janvier 2023. Les membres ont discuté des projets à venir et ont adopté le budget de l'association.

Est Républicain - 22 mars 2022

Les cœurs solidaires battent en jaune et bleu



Le chantier d'insertion Zabe a organisé une opération de collecte de vêtements et de chaussures. Les objets sont destinés à être redistribués à des personnes en situation de précarité.

Les cœurs solidaires battent en jaune et bleu.
Le chantier d'insertion Zabe a organisé une opération de collecte de vêtements et de chaussures. Les objets sont destinés à être redistribués à des personnes en situation de précarité.

Est Républicain - 22 mars 2022

Les cœurs solidaires battent en jaune et bleu



Le chantier d'insertion Zabe a organisé une opération de collecte de vêtements et de chaussures. Les objets sont destinés à être redistribués à des personnes en situation de précarité.

Les cœurs solidaires battent en jaune et bleu.
Le chantier d'insertion Zabe a organisé une opération de collecte de vêtements et de chaussures. Les objets sont destinés à être redistribués à des personnes en situation de précarité.

Est Républicain - 22 mars 2022

Les cœurs solidaires battent en jaune et bleu



Le chantier d'insertion Zabe a organisé une opération de collecte de vêtements et de chaussures. Les objets sont destinés à être redistribués à des personnes en situation de précarité.

Les cœurs solidaires battent en jaune et bleu.
Le chantier d'insertion Zabe a organisé une opération de collecte de vêtements et de chaussures. Les objets sont destinés à être redistribués à des personnes en situation de précarité.

Est Républicain - 22 mars 2022

Les cœurs solidaires battent en jaune et bleu



Le chantier d'insertion Zabe a organisé une opération de collecte de vêtements et de chaussures. Les objets sont destinés à être redistribués à des personnes en situation de précarité.

Les cœurs solidaires battent en jaune et bleu.
Le chantier d'insertion Zabe a organisé une opération de collecte de vêtements et de chaussures. Les objets sont destinés à être redistribués à des personnes en situation de précarité.

Est Républicain - 22 mars 2022

Les cœurs solidaires battent en jaune et bleu



Le chantier d'insertion Zabe a organisé une opération de collecte de vêtements et de chaussures. Les objets sont destinés à être redistribués à des personnes en situation de précarité.

Les cœurs solidaires battent en jaune et bleu.
Le chantier d'insertion Zabe a organisé une opération de collecte de vêtements et de chaussures. Les objets sont destinés à être redistribués à des personnes en situation de précarité.

Est Républicain - 28 janvier 2022

Au plan d'eau, le chantier d'insertion nettoie les abords du barrage



Le chantier d'insertion Zabe a organisé une opération de nettoyage des abords du barrage de Marville. Les bénévoles ont ramassé de nombreux déchets et ont nettoyé les berges.

Au plan d'eau, le chantier d'insertion nettoie les abords du barrage.
Le chantier d'insertion Zabe a organisé une opération de nettoyage des abords du barrage de Marville. Les bénévoles ont ramassé de nombreux déchets et ont nettoyé les berges.

Est Républicain - 02 juin 2021

Val de Biesme Insertion installe une antenne sur le secteur



Le Val de Biesme Insertion a installé une antenne sur le secteur de Marville. L'antenne est destinée à améliorer la qualité de la signalisation et à faciliter l'accès aux services.

Le Val de Biesme Insertion installe une antenne sur le secteur.
Le Val de Biesme Insertion a installé une antenne sur le secteur de Marville. L'antenne est destinée à améliorer la qualité de la signalisation et à faciliter l'accès aux services.

Un travail important vient d'être mené par l'équipe d'insertion de la commune de Marville.
L'équipe d'insertion de Marville a mené un travail important de nettoyage le long du bief. Les bénévoles ont ramassé de nombreux déchets et ont nettoyé les berges.

Des commandes de drapreaux aux couleurs de l'Ukraine affluent dans l'association d'Étoffe Meuse.
L'association d'Étoffe Meuse reçoit de nombreuses commandes de drapreaux aux couleurs de l'Ukraine. Les bénévoles travaillent à leur fabrication.

« L'insertion n'est pas un plan »
Le directeur de l'Éhpad des Eaux Vives, Jérôme Dumont, a déclaré que l'insertion n'est pas un simple plan à suivre, mais un processus complexe qui nécessite l'engagement de tous les acteurs concernés.

CDIAE plénier - 27/01/2023
Le CDIAE a organisé sa plénière annuelle le 27 janvier 2023. Les membres ont discuté des projets à venir et ont adopté le budget de l'association.

Est Républicain - 02 juin 2021

L'insertion, une entraide utilisée également à Petit-Failly



Le chantier d'insertion Zabe a organisé une opération de solidarité à Petit-Failly. Les bénévoles ont ramassé de nombreux vêtements et chaussures pour les redistribuer à des personnes en situation de précarité.

L'insertion, une entraide utilisée également à Petit-Failly.
Le chantier d'insertion Zabe a organisé une opération de solidarité à Petit-Failly. Les bénévoles ont ramassé de nombreux vêtements et chaussures pour les redistribuer à des personnes en situation de précarité.

Un travail important vient d'être mené par l'équipe d'insertion de la commune de Marville.
L'équipe d'insertion de Marville a mené un travail important de nettoyage le long du bief. Les bénévoles ont ramassé de nombreux déchets et ont nettoyé les berges.

Des commandes de drapreaux aux couleurs de l'Ukraine affluent dans l'association d'Étoffe Meuse.
L'association d'Étoffe Meuse reçoit de nombreuses commandes de drapreaux aux couleurs de l'Ukraine. Les bénévoles travaillent à leur fabrication.

« L'insertion n'est pas un plan »
Le directeur de l'Éhpad des Eaux Vives, Jérôme Dumont, a déclaré que l'insertion n'est pas un simple plan à suivre, mais un processus complexe qui nécessite l'engagement de tous les acteurs concernés.

CDIAE plénier - 27/01/2023
Le CDIAE a organisé sa plénière annuelle le 27 janvier 2023. Les membres ont discuté des projets à venir et ont adopté le budget de l'association.

Est Républicain - 26 juin 2021

Fin de formation pour cinq stagiaires de Zabe



Le chantier d'insertion Zabe a organisé une cérémonie de fin de formation pour cinq stagiaires. Les stagiaires ont acquis de nombreuses compétences et sont prêts à relever de nouveaux défis.

Fin de formation pour cinq stagiaires de Zabe.
Le chantier d'insertion Zabe a organisé une cérémonie de fin de formation pour cinq stagiaires. Les stagiaires ont acquis de nombreuses compétences et sont prêts à relever de nouveaux défis.

Un travail important vient d'être mené par l'équipe d'insertion de la commune de Marville.
L'équipe d'insertion de Marville a mené un travail important de nettoyage le long du bief. Les bénévoles ont ramassé de nombreux déchets et ont nettoyé les berges.

Des commandes de drapreaux aux couleurs de l'Ukraine affluent dans l'association d'Étoffe Meuse.
L'association d'Étoffe Meuse reçoit de nombreuses commandes de drapreaux aux couleurs de l'Ukraine. Les bénévoles travaillent à leur fabrication.

« L'insertion n'est pas un plan »
Le directeur de l'Éhpad des Eaux Vives, Jérôme Dumont, a déclaré que l'insertion n'est pas un simple plan à suivre, mais un processus complexe qui nécessite l'engagement de tous les acteurs concernés.

CDIAE plénier - 27/01/2023
Le CDIAE a organisé sa plénière annuelle le 27 janvier 2023. Les membres ont discuté des projets à venir et ont adopté le budget de l'association.



Conseil Départemental de l'insertion par l'activité économique

Vendredi 27 janvier 2023